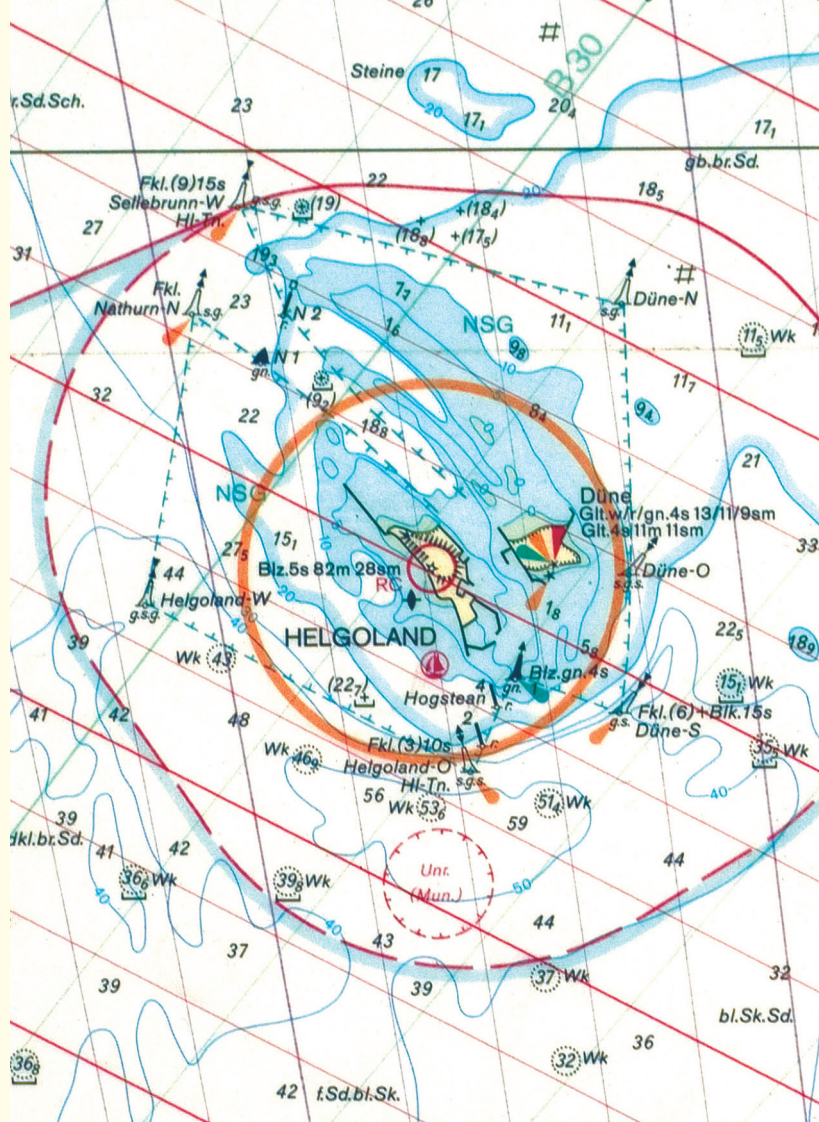




Warsteiner



**Grünkohtour Helgoland**

immer von November bis Ende März

Tel. 040-23 20 52 10 · [www.helgolaender-botschaft.de](http://www.helgolaender-botschaft.de)

**SPEISEN & GETRÄNKE**



[www.hobbje.de](http://www.hobbje.de)



Aus technischen Gründen ist Kartenzahlung nicht möglich.



**35 JAHRE „HELGOLAND“ GASTRO-SERVICE**

MS „HELGOLAND“ GASTRO-SERVICE GMBH & CO. KG  
POSTFACH 469 · TÜMMLERGASSE 187 · 27498 HELGOLAND  
TEL. 0171-6 80 66 26  
[info@helgolandgastro.de](mailto:info@helgolandgastro.de) · [www.helgolandgastro.de](http://www.helgolandgastro.de)



Aus technischen Gründen ist Kartenzahlung nicht möglich.

## SPEISEN

EURO

### Hafen-Frühstück

zwei frische Brötchen, Brot, mit Butter, Käse,  
Salami, Schinken, Konfitüre und Honig  
ein POTT Kaffee, Tee oder Kakao <sup>1,3,4</sup> 14,10

### St. Pauli-Frühstück

ein Pott schwarzer Kaffee, zwei halbe Mettbrötchen,  
und einen Helbing Hamburgs feiner Kümmel <sup>3,4</sup> 12,50

### Bootsmann-Frühstück

ein Heißgetränk Ihrer Wahl,  
gebuttertes Schwarzbrot mit Spiegeleiern  
oder Rührei von drei Eiern, Gewürzgurken 13,00

### Lachsbrötchen

„Original Magnus Rauchlachs“  
und Sahne-Meerrettich <sup>3,12</sup> 9,50

### Krabbenbrötchen

frische Nordseekrabben und Remoulade <sup>1,6</sup> 10,50

### Fischbrötchen mit

Bismarckhering 5,30  
Matjes 5,30

### Belegtes Brot

Mettwurst, Käse, Schinken,  
Gewürzgurke <sup>1,2,3,4</sup> 12,50

### Matjes auf Schwarzbrot

mit gekochtem Ei und Zwiebelringen 15,50

### Krabbenbrot

frische Nordseekrabben auf Schwarzbrot,  
mit zwei Spiegeleiern und Gewürzgurke <sup>1</sup> 25,90

### Gulaschsuppe

hausgemacht, rein Rind,  
in der großen Tasse, mit Brötchen 10,50

### Erbseneintopf

hausgemacht, vegan <sup>2,4</sup> 9,50  
mit Wursteinlage <sup>2,3,4</sup> 10,50

### Riesencurrywurst „Lange Anna“

mit Pommes Frites <sup>2,3,4</sup> 11,50  
mit Kartoffelsalat <sup>1,2,3,4</sup> 11,50  
mit Brot 9,50

### Bockwurst

mit Brot 4,00  
mit Kartoffelsalat <sup>1,2,3,4</sup> 9,50

### Backkartoffel

mit Kartoffelcreme und Matjes <sup>1</sup> 15,50  
mit Kartoffelcreme und Magnus Rauchlachs <sup>1</sup> 17,50  
mit Kartoffelcreme und frischen Nordseekrabben <sup>1</sup> 21,50

### Schnitzel „Wiener Art“

mit Pommes Frites 17,00  
mit Kartoffelsalat <sup>1,4</sup> 17,00

### Strammer Max

Schinken, Schwarzbrot, zwei Spiegeleier  
und Gewürzgurke <sup>3</sup> 13,50

### Kinderteller

knusprige „Geflügel-Dippers“ mit Pommes Frites <sup>5</sup> 8,50

### Milchreis

warm mit Zimt und Zucker 8,50

### Laugenbutterbrezel

3,80

## GETRÄNKE

EURO

Pott Kaffee 4,40  
Kaffee Hag 4,40  
Milchkaffee 4,70  
Cappuccino 4,70  
Kakao mit Sahne 4,70  
Espresso 3,70  
Schwarzer-, Pfefferminz-, Früchtetee 3,50  
Rumgrog 4 cl Hansen Rum 6,80  
Irish Coffee mit Irish Whisky 4 cl 9,80  
Pharisäer (Kaffee mit Weinbrand 4 cl) 8,50  
Kakao mit Rum 4 cl 8,50

Pepsi Cola / Mirinda / Seven up / Spezi <sup>7</sup> 0,30 l 4,20  
Tafelwasser 0,30 l 4,00  
Apfelsaftschorle 0,30 l 4,20  
Apfelsaft 0,30 l 4,40  
Orangensaft 0,30 l 4,40  
Schweppes Bitter Lemon, Tonic Water <sup>8</sup> 0,20 l 4,40

Warsteiner vom Fass 0,30 l 4,60  
Warsteiner alkoholfrei Fl. 0,33 l 4,60  
Alster/Radler 0,30 l 4,60  
Erdinger Weißbier Fl. 0,50 l 6,80  
Erdinger alkoholfrei Fl. 0,50 l 6,80

Weizenkorn 2 cl 2,20  
Wodka Moskovskaya 2 cl 4,00  
Linie Aquavit 2 cl 4,30  
Jubiläums Aquavit 2 cl 4,30  
Williamine Obstbrand 2 cl 4,30  
Baileys auf Eis <sup>4,7</sup> 4 cl 7,00  
Hansen Rum 2 cl 3,00  
Jim Beam 4 cl 7,50  
Johnny Walker Red 4 cl 7,50  
Asbach Uralt 2 cl 4,50

### Miniaturen

Kümmerling 2 cl 3,00  
Kleiner Feigling 2 cl 3,00  
Helbing, Hamburgs feiner Kümmel 2 cl 3,00  
Küstennebel 4 cl 4,50  
Jägermeister 2 cl 3,00

### Mixgetränke

Korn-Cola 4 cl 6,50  
Whisky-Cola <sup>7</sup>, Bacardi-Cola <sup>7</sup>, Weinbrand-Cola <sup>7</sup> 4 cl 8,50  
Campari / Orange oder Soda <sup>4</sup> 4 cl 8,50

### Bocksbeutel

Helgoländer Hochseewinter, Silvaner, Franken <sup>15</sup> 0,25 l 9,80  
VDP Prädikatsweingut »Zur Schwane«  
trocken, weiß  
Helgoländer Hochseewinter, Domina, Franken <sup>15</sup> 0,25 l 10,90  
VDP Prädikatsweingut »Zur Schwane«  
trocken, rot

### Weißwein

Helgoländer Hochseewinter, Silvaner, Franken <sup>15</sup> 0,75 l 31,50  
VDP Prädikatsweingut »Zur Schwane«  
trocken

### Sekt

Piccolo Geldermann, trocken, Carte Blanche <sup>15</sup> 0,20 l 10,90  
Piccolo Geldermann rosé, trocken <sup>15</sup> 0,20 l 10,90  
Flaschengärung, aus dem Hause Geldermann  
Sekt Geldermann, trocken, Carte Blanche <sup>15</sup> 0,75 l 33,50  
Sekt Geldermann rosé, trocken <sup>15</sup> 0,75 l 34,80  
Flaschengärung, aus dem Hause Geldermann

Informationen über Allergene erhalten Sie auf Anfrage.

Kennzeichnungspflichtige Zusatzstoffe: 1 - Konservierungsstoffe • 2 - Geschmacksverstärker • 3 - Antioxidationsmittel • 4 - Farbstoff • 5 - Phosphat • 6 - Süßungsmittel  
7 - Koffein • 8 - Chinin • 9 - geschwärzt 10 - enthält Phenylalaninquelle • 11 - Taurin  
12 - geschwefelt • 13 - gewachst • 14 - Nitrit • 15 - Sulfite