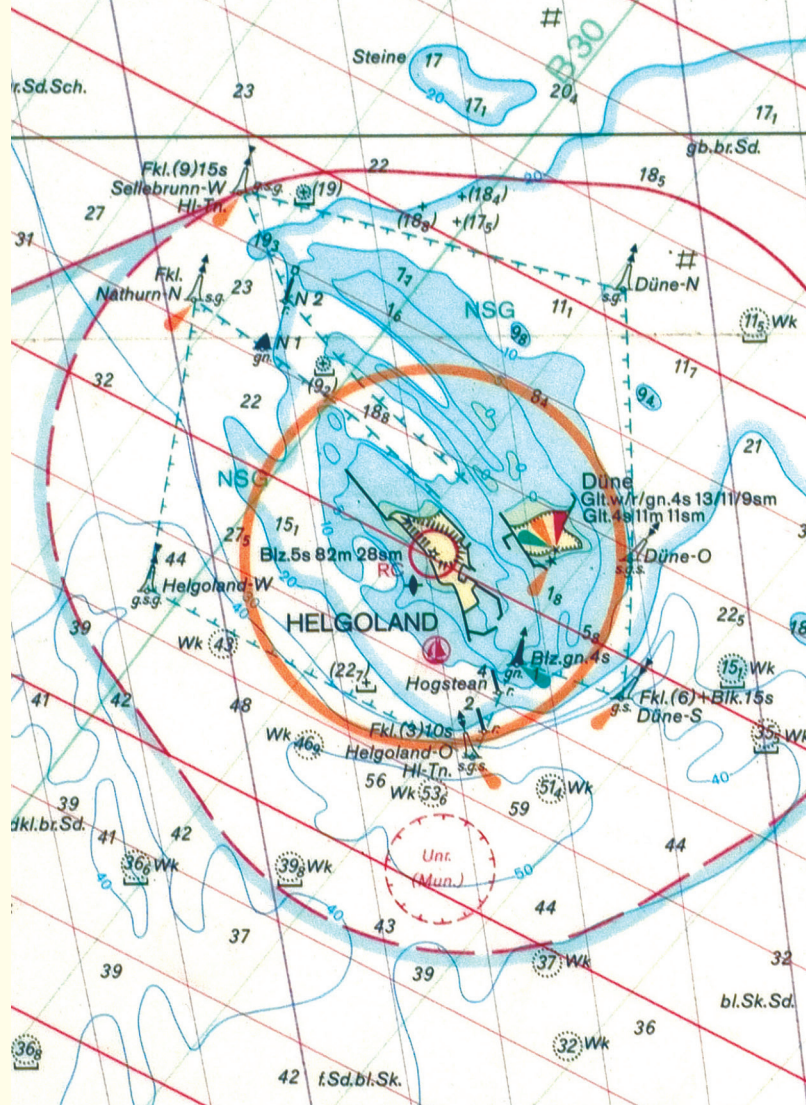




Warsteiner



**Grünkohtour Helgoland**

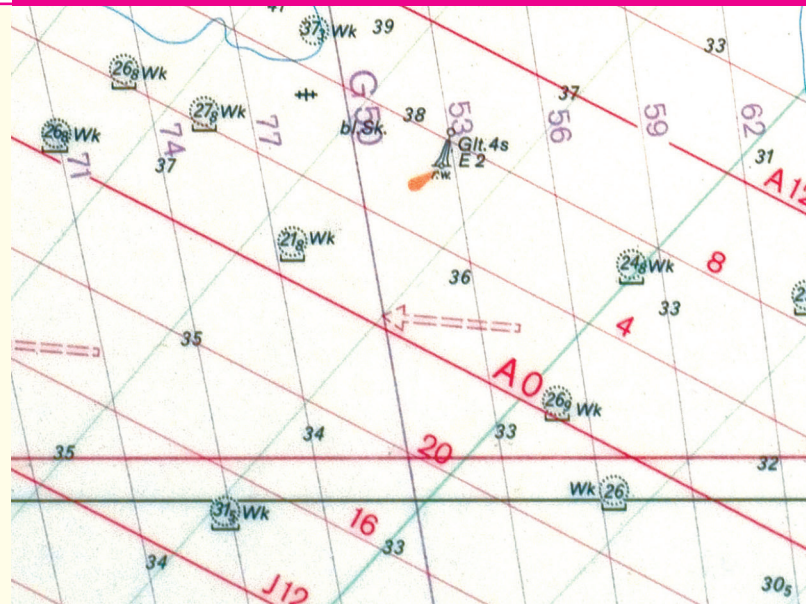
immer von November bis Ende März

Tel. 040-23 20 52 10 · [www.helgolaender-botschaft.de](http://www.helgolaender-botschaft.de)

**SPEISEN & GETRÄNKE**



[www.hobbje.de](http://www.hobbje.de)



MS „HELGOLAND“ GASTRO-SERVICE GMBH & CO. KG  
POSTFACH 469 · TÜMMLERGASSE 187 · 27498 HELGOLAND  
TEL. 0171-6 80 66 26  
[info@helgolandgastro.de](mailto:info@helgolandgastro.de) · [www.helgolandgastro.de](http://www.helgolandgastro.de)



Aus technischen Gründen ist Kartenzahlung nicht möglich.

# SPEISEN

EURO

## Hafen-Frühstück

zwei frische Brötchen, Brot, Butter, Käse,  
Salami, Katenschinken, Konfitüre und Honig  
ein Pott Kaffee, Tee oder Kakao <sup>1,3,4</sup> 11,90

## Baguettes mit <sup>1,3,4,5</sup>

Camembert 4,20  
Schnittkäse 3,60  
diversen Wurstsorten 3,60  
diversen Schinkensorten 3,60

## Lachsbrötchen

„Original Magnus Rauchlachs“  
und Sahne-Meerrettich <sup>3,12</sup> 6,80

## Krabbenbrötchen

frische Nordseekrabben und Remoulade <sup>1,6</sup> 8,30

## Fischbrötchen mit

Bismarckhering 3,80  
Matjes 3,80  
Brathering 3,80  
„Bremer“ 3,80

## Gulaschsuppe

hausgemacht, in der großen Tasse,  
mit Brötchen 8,50

## Erseneintopf

hausgemacht, vegan <sup>2</sup> 7,50  
mit Wursteinlage <sup>2,3,4</sup> 8,50

## Riesencurrywurst „Lange Anna“

mit Pommes Frites <sup>2,3,4</sup> 8,50  
mit Kartoffelsalat <sup>1,2,3,4</sup> 8,50

## Bockwurst

mit Brot 3,00  
mit Kartoffelsalat <sup>1,2,3,4</sup> 5,90

## Süßigkeiten

Mars 1,30  
Bounty 1,30  
Snickers 1,30  
Twix 1,30  
Mentos 1,30  
Ritter Sport, diverse 2,50  
Lutscher, diverse 0,30  
Chips 1,50  
Salzstangen 1,30  
Erdnüsse 1,30  
Bifi 1,50

Laugenbutterbrezel 3,00

## Kuchenauswahl nach Tagesangebot!

# GETRÄNKE

EURO

Pott Kaffee 3,30  
Kaffee Hag 3,30  
Milchkaffee 3,50  
Cappuccino 3,50  
Kakao mit Sahne 3,50  
Espresso 2,80  
Schwarzer-, Pfefferminz-, Früchtetee 3,00  
Rumgrog mit 4 cl Hansen Rum 4,80  
Irish Coffee mit 4 cl Irish Whisky 6,50  
Kakao mit 4 cl Rum 4,50

Pepsi Cola / Mirinda / Seven up / Spezi <sup>4,7</sup> 0,30 l 3,30  
Tafelwasser 0,30 l 3,20  
Apfelsaftschorle 0,30 l 3,30  
Apfelsaft 0,30 l 3,50  
Orangensaft 0,30 l 3,50  
Schweppes Bitter Lemon, Tonic Water <sup>8</sup> 0,20 l 3,20

Warsteiner Fl. 0,33 l 3,60  
Warsteiner alkoholfrei Fl. 0,33 l 3,60  
Alster/Radler 0,30 l 3,60  
Erdinger Weißbier Fl. 0,50 l 5,50  
Erdinger alkoholfrei Fl. 0,50 l 5,50

## Miniaturen

Weizenkorn 2 cl 1,80  
Weinbrand 4 cl 3,90  
Kümmerling 2 cl 2,00  
Kleiner Feigling 2 cl 2,00  
Helbing, Hamburgs feiner Kümmel 2 cl 2,00  
Jägermeister 2 cl 2,50

## Bocksbeutel

Helgoländer Hochseewinter, Silvaner, Franken <sup>15</sup> 0,25 l 6,90  
VDP Prädikatsweingut »Zur Schwane«  
trocken, weiß  
Helgoländer Hochseewinter, Domina, Franken <sup>15</sup> 0,25 l 7,90  
VDP Prädikatsweingut »Zur Schwane«  
trocken, rot

## Weißwein

Helgoländer Hochseewinter, Silvaner, Franken <sup>15</sup> 0,75 l 21,50  
VDP Prädikatsweingut »Zur Schwane«  
trocken

## Sekt

Sekt Piccolo, trocken, Carte Blanche <sup>15</sup> 0,20 l 7,50  
Flaschengärung, aus dem Hause Geldermann  
Sekt Geldermann, trocken, Carte Blanche <sup>15</sup> 0,75 l 23,90  
Flaschengärung, aus dem Hause Geldermann

Informationen über Allergene erhalten Sie auf Anfrage.

Kennzeichnungspflichtige Zusatzstoffe: 1 - Konservierungsstoffe • 2 - Geschmacksverstärker • 3 - Antioxidationsmittel • 4 - Farbstoff • 5 - Phosphat • 6 - Süßungsmittel  
7 - Koffein • 8 - Chinin • 9 - geschwärzt 10 - enthält Phenylalaninquelle • 11 - Taurin  
12 - geschwefelt • 13 - gewachst • 14 - Nitrit • 15 - Sulfite